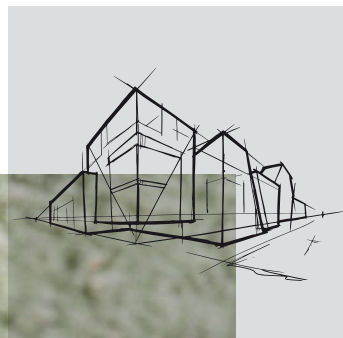


# Chicago Metallic<sup>™</sup> T24 Click 2890

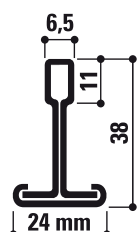
Parametry produktu



# Chicago Metallic™ T24 Click 2890

- 24 mm konstrukcja z uniwersalnym profilem głównym i profilami poprzecznymi
- Równa wysokość wszystkich profili wynosząca 38 mm zapewnia większą nośność konstrukcji i ułatwia montaż akcesoriów
- Pozwala na tworzenie sufitów o ukrytej, częściowo ukrytej i widocznej konstrukcji
- Szybki montaż - połączenie typu klik

## Przekrój



## Konstrukcja



## Połączenie

Połączenie zatrzaskowe (typu klik), nakładkowe



## Asortyment

Produkt	Nazwa elementu	Wysokość (mm)	Długość (mm)	Kolory	Ilość w opakowaniu: szt.	Ilość w opakowaniu: m.b.	Ilość w opakowaniu: kg	Ilość na palecie: kartony	Ilość na palecie: kg	
<b>Profil główny</b>										
T24 MR CL&HK		Profil główny T24 Click / Hook	38	3600	001, 11	15	54	19,5	70	1363
<b>Profil poprzeczny</b>										
T24 CT CLICK		Profil poprzeczny T24 Click	38	300	001, 11	150	45	13,1	70	916
T24 CT CLICK			38	600	001, 11	45	27	8,2	70	574
T24 CT CLICK			38	900	001, 11	50	45	13,1	72	915
T24 CT CLICK			38	1200	001, 11	45	54	15,7	72	1131
T24 CT CLICK			38	1500	001, 11	50	75	26,4	36	952
T24 CT CLICK			38	1800	001, 11	25	45	16,2	60	972
<b>Profile przyściennie</b>										
L24x24		Kątownik przyścienny prosty 24/24 3050 biały	24	3050	001, 11	20	61	13	60	782
W10x15		Kątownik przyścienny schodkowy 15x15x10x15 mm	15	3050	001, 11	30	91,5	19,9	60	1191
<b>Akcesoria</b>										
FH T24 HOOK		Zaczep do wieszaka				100		0,8		
WSF		Podkładka przyścienna sprężysta FIXT				100		0,6		
DLC		Klips DLC				100		3,9		
SH 50		Uchwyt bezpośredniego montażu, profil T Chicago Metallic™ H50 z gwoździem zabezpieczającym	50			100		2,5		
QH HHT		Wieszak podwójny regulowany - Dostępny w 8 rozm.: 115 - 2080 mm								

W celu zapoznania się z pełną ofertą kątowników przyściennych i akcesoriów prosimy o kontakt z Rockfon®.



## Rozmieszczenie otworów montażowych i otworów do mocowania wieszaków

Produkt	Nazwa elementu	Wysokość (mm)	Długość (mm)	Slots	Rozstaw otworów montażowych (mm)
T24 MR CL&HK	Profil główny T24 Click / Hook	38	3600	36	 50 / 100 / 34 x 100 / 50
T24 CT CLICK	Profil poprzeczny T24 Click	38	300	0	 300
T24 CT CLICK		38	600	1	 300 / 300
T24 CT CLICK		38	900	0	 900
T24 CT CLICK		38	1200	3	 300 / 300 / 300 / 300
T24 CT CLICK		38	1500	0	 1500
T24 CT CLICK		38	1800	5	 300 / 300 / 3 x 300 / 300

Specjalny rozstaw otworów montażowych na życzenie.

## Właściwości



**Dopuszczalne obciążenie konstrukcji**

Dopuszczalne obciążenie konstrukcji (kg/m <sup>2</sup> )				
Rozstaw profili głównych i odległość pomiędzy wieszakami (mm)	Wymiary modułowe (mm)	Przy całkowitym ugięciu		
		2,5 mm	4,0 mm	
1200	600 x 600	9,9	16,5	
1200	1200 x 600	10,9	17,9	
1200	1800 x 600	3,3	5,7	



**Reakcja na ogień**

A1



**Odporność na korozję**

B



**Środowisko**

W pełni nadaje się do recyklingu

# Właściwości konstrukcji i akcesoriów Chicago Metallic™



## Reakcja na ogień

Klasa reakcji na ogień określana jest zgodnie z normą EN 13501-1. Stalowe profile i akcesoria Chicago Metallic są niepalne.



## Odporność na ogień

Stalowe konstrukcje Chicago Metallic testowane są wraz z różnymi płytami Rockfon oraz klasyfikowane zgodnie z normą europejską EN 13501-2 i/lub normami krajowymi.



## Kolory

Konstrukcje Chicago Metallic dostępne są w różnych wersjach kolorystycznych opartych o systemy RAL i NCS zgodnie z normami ISO 7724-2 i ISO 7724-3. Rzeczywiste kolory mogą nieznacznie różnić się od wzorów RAL i NCS. Konstrukcje Chicago Metallic są dostępne w różnych wykończeniach, od matowego po wysoki połysk (odpowiednio <math>< 5, 15 \text{ i } 50</math> jednostek połysku pod kątem



## Odporność na korozję

Produkty Chicago Metallic wytwarzane ze stali ocynkowanej ogniowo w procesie Sendzimira odpowiadają klasom odporności na korozję wg normy EN 13964 (A, B, C, D). Standardowo profile i akcesoria klasy B chronione są warstwą cynku



## Nośność

Nośność konstrukcji (maksymalne obciążenie  $\text{kG/m}^2</math> niepowodujące przekroczenia dopuszczalnego ugięcia poszczególnych elementów) testowana jest zgodnie z normą EN 13964. Łączna wartość ugięcia elementów konstrukcji podana w kartach produktowych. Ugięcie żadnego z elementów nie przekracza maksymalnego dopuszczalnego ugięcia zgodnie z 1 klasą wymienionej normy. Specjalne konfiguracje przewidujące odchylenia od standardowych wielkości modułów podanych w kartach produktowych muszą zostać obliczone przez serwis techniczny Rockfon.$

## Dostępne kolory

Dostępne kolory dla elementów konkretnego systemu konstrukcji pokazane są zawsze w tabeli na pierwszej stronie.

White 001 RAL 9003	White 901 RAL 9010	White 01 White 916	Matt White 11 RAL 9003	L value: 93 Gloss: 2 at both a $60^\circ$ and $85^\circ$ angle
Platinum 54 RAL 7035	Alugrey 04 RAL 9006	Galvanised 00 Galvanised 69	Matt Black 88 RAL 9004	Gloss: 4.5 at $60^\circ$ angle and 11.5 at $85^\circ$ angle
Brushed Alu 534	High Gloss Chrome 14	Carrara 57	High Gloss Brass 16	
White 001 / White 001 (8WW) RAL 9003 / RAL 9003	Black 08 / Black 08 (8BB) RAL 9005 / RAL 9005	White 001 / Black 08 (8WB) RAL 9003 / RAL 9005	Alugrey 04 / Black 08 (8GB) RAL 9006 / RAL 9005	

# Rockfon Color-all®



## Uwaga:

1. Najłatwiej dostępna w grupie Color-all (czas dostawy, cena) jest konstrukcja T24 2890 w kolorach: Concrete, Mastic, Anthracite i Stone.
2. Rzeczywisty kolor płyt sufitowych może nieznacznie odbiegać od kolorów w druku ze względu na fakturę powierzchni i kolor właściwy dla wełny mineralnej. Próbkki materiałów w kolorze są dostępne na życzenie.

Rockfon® jest zarejestrowanym znakiem towarowym należącym do Grupy ROCKWOOL.

 [linkedin.com/company/Rockfon-as](https://www.linkedin.com/company/Rockfon-as)

 [pinterest.dk/Rockfon](https://www.pinterest.dk/Rockfon)

 [youtube.com/RockfonOfficial](https://www.youtube.com/RockfonOfficial)

 [facebook.com/RockfonOfficial](https://www.facebook.com/RockfonOfficial)

 [instagram.com/Rockfon\\_Official](https://www.instagram.com/Rockfon_Official)

## Sounds Beautiful

05.2021 | Wszystkie podane kody kolorów oparte są na systemie NCS – Naturalnym Systemie Barw®, który jest własnością i może być wykorzystywany na licencji NCS Colour AB, Stockholm 2012 lub na systemie RAL. Rockfon zastrzega sobie prawo do zmian technicznych i produkcyjnych bez wcześniejszego powiadomienia. Rockfon nie odpowiada za błędy w druku.

### Rockfon

ROCKWOOL Polska Sp z o.o.  
ul. Postępu 6  
02-676 Warszawa  
Polska

tel.: +48 22 843 38 10  
+48 22 372 01 50

Dział Obsługi Klienta  
tel.: +48 22 372 01 60  
+48 22 372 01 66



[www.rockfon.pl](http://www.rockfon.pl)